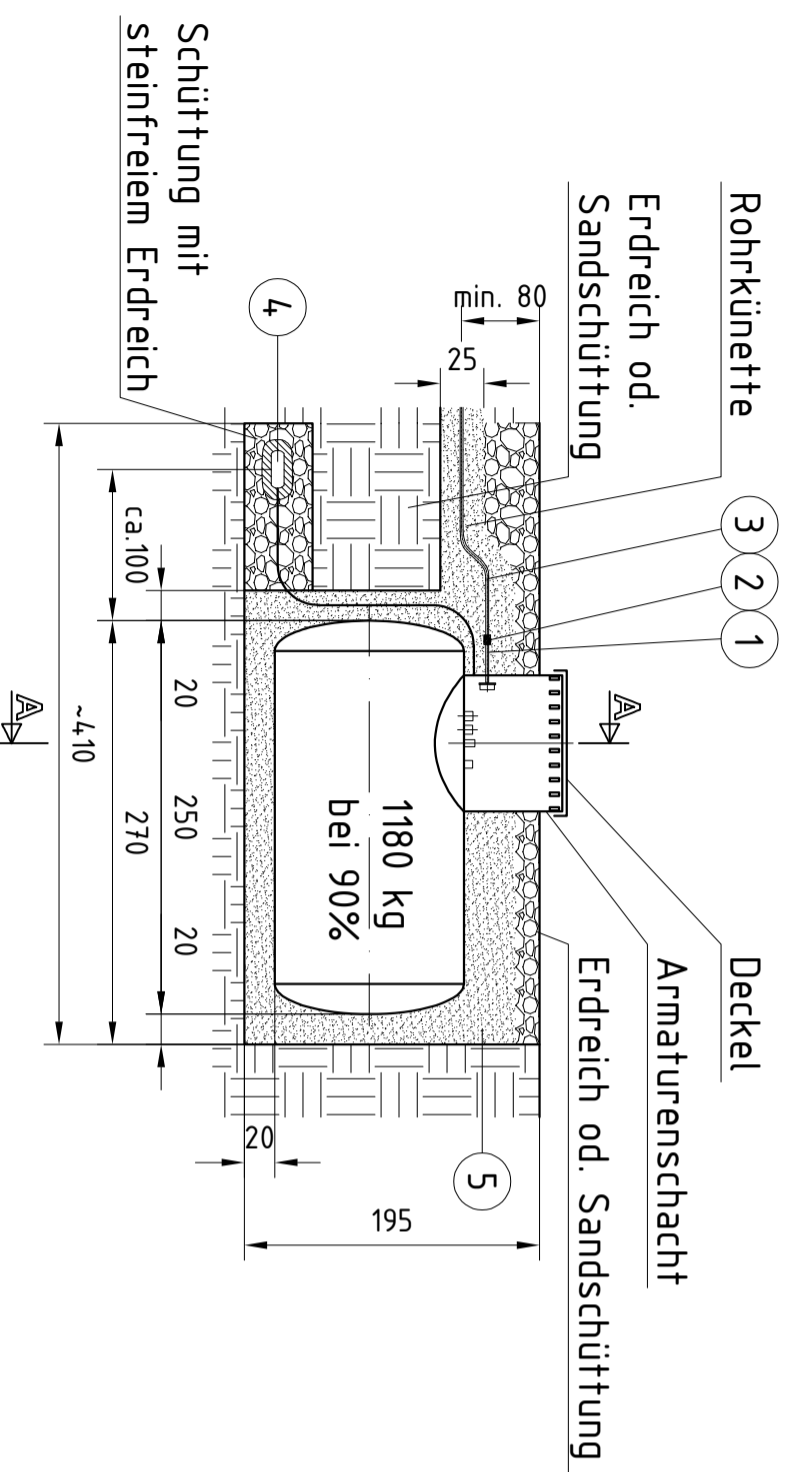


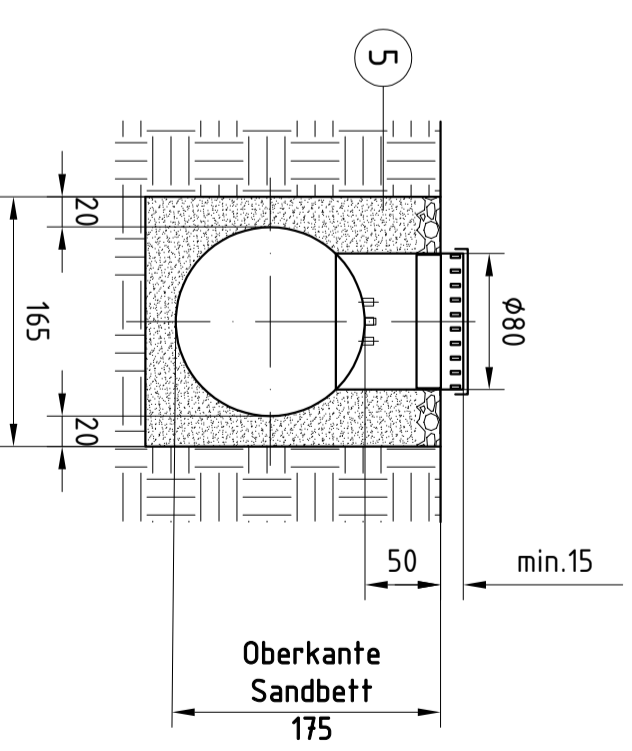
# GRUNDRISS

(Maße in cm)



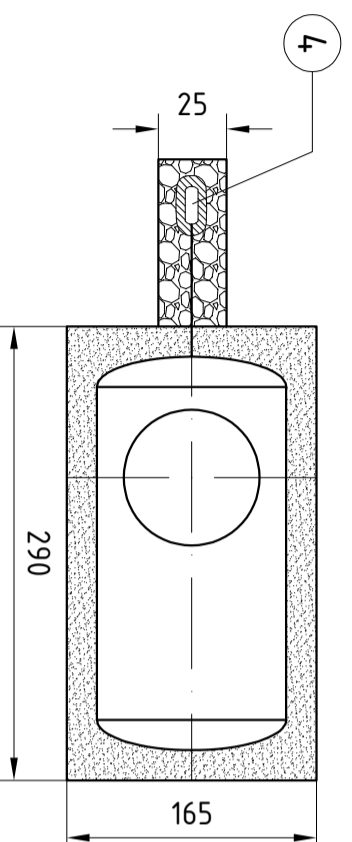
# SCHNITT A-A

(Maße in cm)



# AUFRISS

(Maße in cm)



Eigengewicht 650 kg  
 Auftriebskraft 28,00kN (~2.800 kg)  
 Max. Gesamtgewicht 1840 kg

**ACHTUNG: Tank darf nicht geerdet werden!**  
 (Erdungsschutz durch Opferanode vorhanden)

POS	LEGENDE
1	Tankanschluss mit Übergang auf Stahlrohr
2	Übergang von Stahlrohr ÖNORM EN 10255 auf PE - Rohr ÖNORM EN 1555-2
3	PE - Rohr ÖNORM EN 1555-2
4	Opferanode in Sohlentiefe des Permatanks in Erde gebettet
5	Sandbett - wasserdurchlässig, max. Korngröße: Größtkorn 4mm

GRUBENPLAN FÜR ZYLINDER-TANK FÜLLGEWICHT 1.180kg UNTERFLUR	Planummer: <b>1180 UF-TANK</b> gezeichnet: 26.01.2021 von: Maßstäbe: Kühböck Grundriss 0,M, Aufriß 0,M, Schnitt 0,M.	<b>FLAGA</b> Wien - Linz Klagenfurt - Thaur FLAGA GmbH Rothschildeplatz 3, 3071B A-1020 Wien FN 185471b, HG Wien
--	--	--